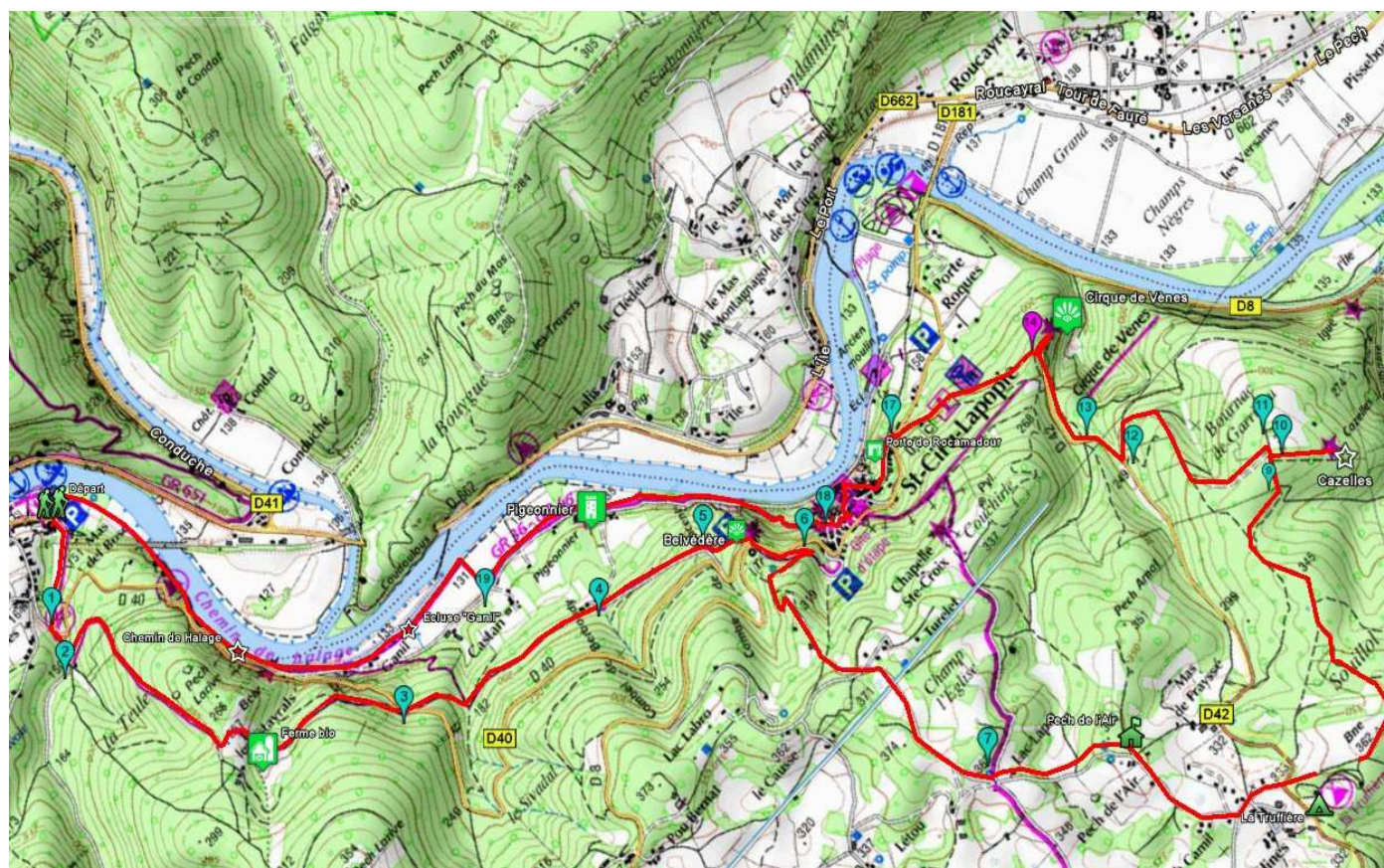


StCirqLapopie

Distance : 14 km 742
 Dénivelé positif : 377 m, négatif : -377 m



Route

Point		Distance cumulée km	Notes	Vers le point suivant	
Nom	Alt. m			Dist. km	Durée Randonnée
	140.0	0.000		0.375	6 minutes 59 secondes
Aire de pique nique	150.0	0.375		0.083	1 minute 18 secondes
Point 1	150.0	0.458	Dans le virage, prendre à droite	0.095	1 minute 28 secondes
Point 2	150.0	0.553	Suivre le GR à gauche	1.099	27 minutes 6 secondes
Ferme bio	251.0	1.652	barrière à ouvrir et refermer	0.600	9 minutes 49 secondes
Point 3	208.6	2.252	traverser la route	0.855	14 minutes 24 secondes
point 4	190.0	3.107	monter en face	0.464	11 minutes 9 secondes
Point 5	235.7	3.571	Quitter la route pour le sentier sur la gauche Dès que le panneau de croisement est en vue	0.160	5 minutes 25 secondes
Belvédère de Bancourel	260.9	3.731	Après le parking, passer le virage en épingle et prendre le chemin qui monte à droite au pied du pigeonnier du XVI ^e	1.370	31 minutes
Point 7	363.0	5.100	traverser en face, ignorer le GR 36-46 suivre direction Lac Lapat, Pech de l'air	0.545	8 minutes 23 secondes
Pech de l'Air	346.8	5.645		0.646	9 minutes 58 secondes
La Truffière	332.0	6.291	Prendre le chemin entre le centre de loisir et le pré	0.478	9 minutes 50 secondes
Point 8	360.5	6.769	Juste après le pré, prendre le sentier à gauche	0.755	11 minutes 42 secondes
...	338.5	7.524	prendre le sentier qui descend sur la droite	0.227	3 minutes 30 secondes
9	334.3	7.751	Ne pas descendre à droite	0.125	1 minute 56 secondes
10	333.0	7.876	Faire l'aller-retour vers les Cazelles Balisage flèche bleue	0.243	3 minutes 59 secondes
Cazelles	315.0	8.118		0.273	5 minutes 18 secondes
11	330.0	8.392	Suivre le sentier sur la gauche	0.834	15 minutes 3 secondes
12	249.0	9.226	reprandre la D42 sur la droite	0.207	3 minutes 14 secondes
13	249.3	9.433	Un sentier longe la route à droite	0.402	6 minutes 16 secondes

Cirque de Vènes	249.8	9.835		0.092	1 minute 26 secondes
14	250.0	9.927	Dans le virage, un chemin monte - balisé GR	0.619	10 minutes 35 secondes
15	201.0	10.546	Au carrefour, descendre un peu sur la droite pour entrer par la porte de Rocamadour	0.062	58 secondes
Porte de Rocamadour	198.3	10.609		0.560	11 minutes 30 secondes
18	178.8	11.168	Récupérer le chemin qui redescend au pied du chateau	0.940	17 minutes 27 secondes
Pigeonnier	132.1	12.109		0.517	8 minutes 4 secondes
19	134.0	12.625	Suivre le GR sur la droite	0.454	7 minutes 5 secondes
Ecluse "Ganil"	135.6	13.079		-	-
...	140.0	14.742		-	-

Temps de parcours

Section	Distance	Estimation Randonnée
Globalité de la route	14 km 742	4 heures 31 minutes

