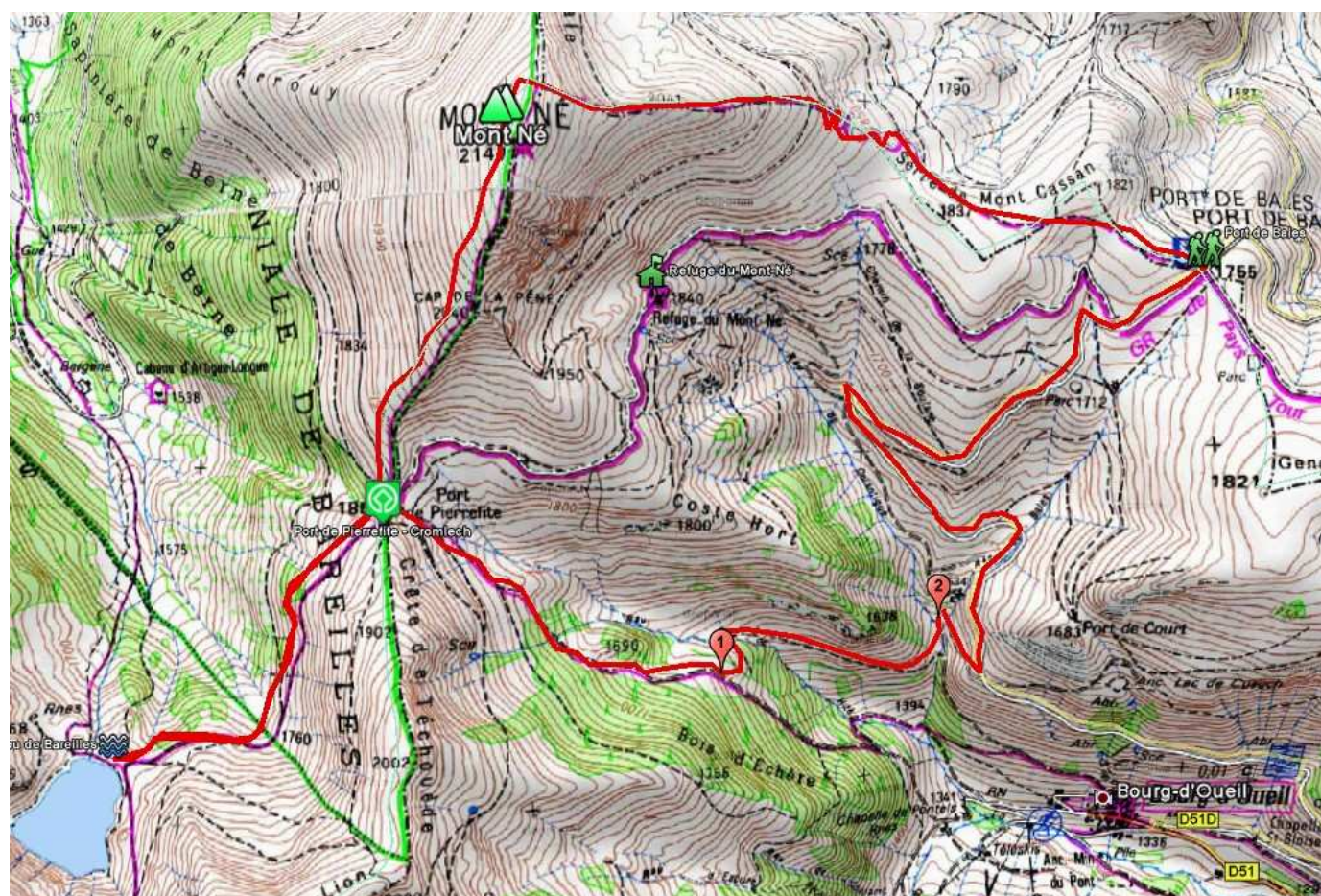


MontNé

Distance : 11 km 431
Dénivelé positif : 752 m, négatif : -762 m



Route

Point		Distance cumulée km	Notes	Vers le point suivant	
Nom	Alt. m			Dist. km	Durée Randonnée
Port de Bales	1755.0	0.000	Monter a travers les pâturages	2.484	1 heure 29 minutes
Mont Né	2147.0	2.484	redescendre le long des clôtures	1.141	40 minutes
...	1872.8	3.625	Un peu après le Cromlech, sur la droite, un passage descends vers le lac	1.298	25 minutes 40 secondes
Lac de Bordères ou de Bareilles	1760.0	4.923		1.295	28 minutes 24 secondes
Port de Pierrefite - Cromlech	1855.0	6.218		0.031	58 secondes
...	1848.1	6.249	De retour au Cromlech, prendre le petit sentier qui descends à droite	1.200	35 minutes
1	1600.0	7.448	Bifurquer sur la gauche	0.994	21 minutes 47 secondes
2	1490.0	8.442	Au ruisseau, remonter vers la route Possibilité de couper en longeant le ruisseau de droite	-	-

Temps de parcours

Section	Distance	Estimation Randonnée
Globalité de la route	11 km 431	5 heures 8 minutes

