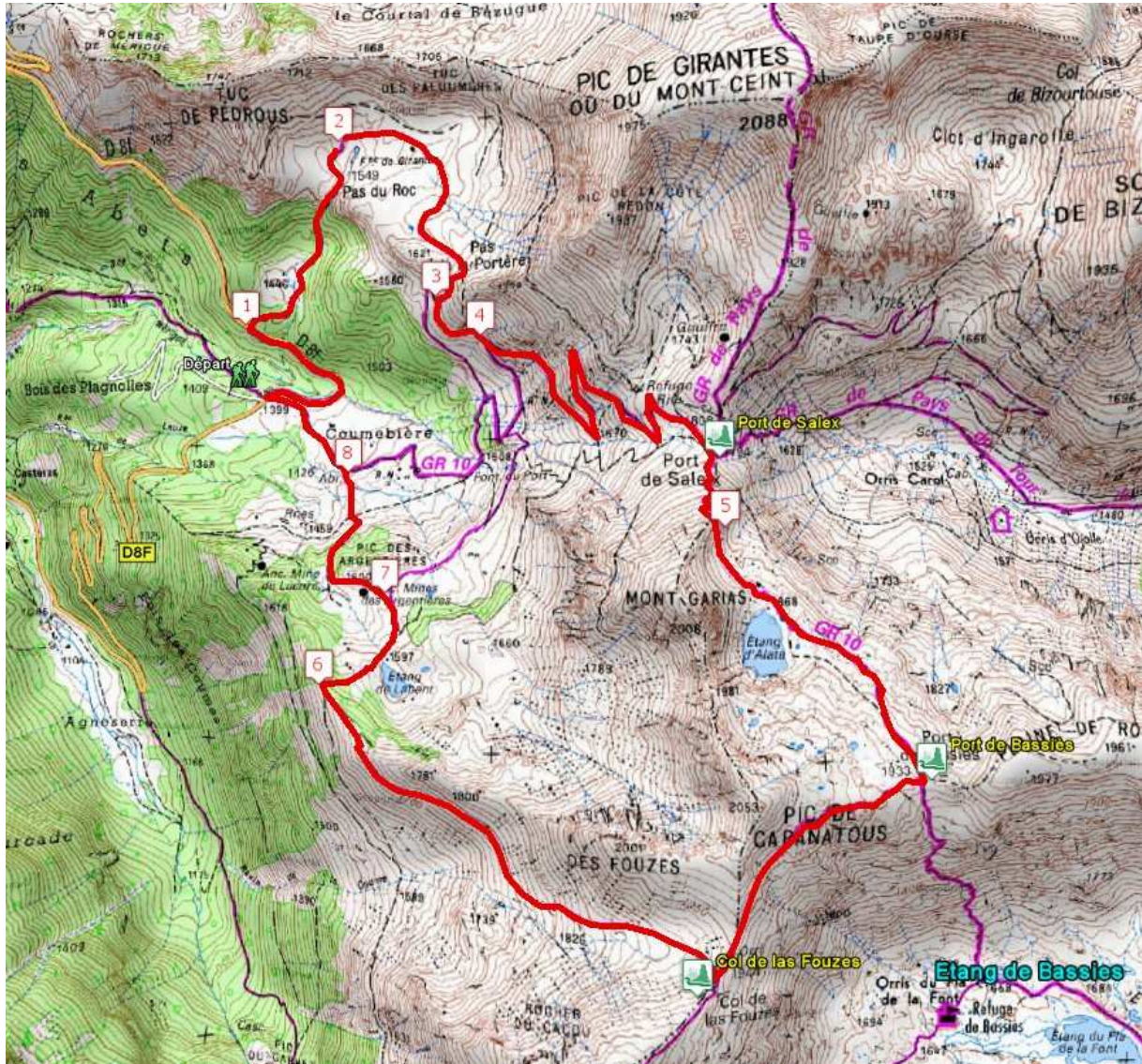


# Pic de Cabanatus

Distance : 9 km 910  
Dénivelé positif : 659.4 m, négatif : -662 m



## Route

Point		Distance cumulée km	Notes	Vers le point suivant		
Nom	Alt. m			Dist. km	Durée Randonnée	
		1400.0	0.000	Depuis Aulus, prendre la D81 vers Massat. Arrivé sur un plat, une aire de stationnement se trouve au départ de nombreux sentiers. Poursuivre la route à pied	0.691	11 minutes 26 secondes
1		1425.0	0.691	Prendre le chemin qui monte entre les rochers et la végétation le long d'un ru, jusqu'à sa source	-	-
2		1557.1	1.460	Arrivé sur le pas du roc, contourner la source de girantes et traverser le plateau par la droite	0.961	30 minutes
3		1600.0	2.422	Rester dans la pente et récupérer le GR un peu plus loin	0.250	5 minutes 27 secondes
4		1622.5	2.672	Suivre la sente (GR10) qui monte en lacets jusqu'au port de Salex	1.714	40 minutes
Port de Salex		1794.0	4.385	A gauche Pic de Girantes (2088m) et pic de Bizourouse (2001m) A droite le pic de Cabanatus (2053m) En face, la vallée qui descend à Uzatz Suivre le GR10, à droite	0.312	25 minutes 46 secondes
5		1900.0	4.697	Le long de la crête, le sentier passe par le Mont Garias puis le Pic de Cabanatus Suivre le GR10, à gauche vers l'étang d'Alate	1.091	22 minutes 5 secondes
Port de Bassiès		1933.0	5.789	Sur la gauche, possibilité d'aller-retour sur la plaine de Roc Nègre pour un panorama sur les étangs de Bassiès et les vallées. Suivre le sentier qui monte à droite	0.968	20 minutes 28 secondes
Col de las Fouzes		1933.0	6.757	Redescendre par la trace de droite En face, le pic des Planes (2063m)	1.670	44 minutes
				Après avoir longer la crête, la sente descend à droite vers l'étang de		

6	1650.0	8.426	Labent	0.392	9 minutes 52 secondes
7	1591.7	8.819	Au niveau des anciennes mines des Argentières, descendre à gauche dans les bois	0.696	23 minutes 50 secondes
8	1445.7	9.514	Au milieu des pâturages, reprendre le GR10 vers l'aire de stationnement	-	-
...	1400.0	9.910		-	-

## Temps de parcours

Section	Distance	Estimation Randonnée
Globalité de la route	9 km 910	4 heures 30 minutes

